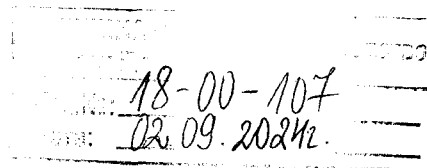




ОБЩИНА САДОВО, ПЛОВДИВСКА ОБЛАСТ
 гр. Садово, ул. „Иван Вазов“ № 2, тел.: 03118/2250; централа: 03118/2601; 2171
 e-mail: sadovo@sadovo.bg

ДО ОБЩИНСКИ СЪВЕТ САДОВО



ПРЕДЛОЖЕНИЕ

ОТ ДИМИТЪР ЗДРАВКОВ – КМЕТ НА ОБЩИНА САДОВО

ОТНОСНО: Одобряване на задание и разрешаване изработването на проект за подробен устройствен план-план парцеларен план (ПУП-ПП) за определяне на трасе на техническата инфраструктура във връзка с изграждане на обект: Изграждане на велоалея по общински път PDV 1190 между село Караджово и село Катунца, община Садово, област Пловдив

УВАЖАЕМИ ГОСПОЖИ И ГОСПОДА ОБЩИНСКИ СЪВЕТНИЦИ,

Във връзка с реализирането на проект “Изграждане на велоалея по общински път PDV 1190 между село Караджово и село Катунца, община Садово, област Пловдив”, одобрен по Процедура BG-RRP-8.013 “Екологосъобразна мобилност“ с финансиране от Механизма за възстановяване и устойчивост, Компонент 8 „Устойчив транспорт“, Инвестиция С8.17 „Екологосъобразна мобилност- пилотна схема за подкрепа на устойчива градска мобилност“, е необходимо процедирането на подробен устройствен план-парцеларен план (ПУП-ПП) за определяне на трасе на техническата инфраструктура във връзка с изграждане на обект: Изграждане на велоалея по общински път PDV 1190 между село Караджово и село Катунца, община Садово, област Пловдив.

Представено е задание на основание чл.125 от Закона за устройство на територията (ЗУТ) и скица-предложение. Проектното трасе преминава през следните поземлени имоти, попадащи извън границите на урбанизираните територии по КК и КР на с.Караджово и с. Катунца, а именно: Поземлен имот с идентификатор № 36676.67.297 с НТП- за местен път, общинска публична собственост; Поземлен имот с идентификатор №36676.67.2 с НТП – нива, частна собственост; Поземлен имот с идентификатор №36244.30.1057 с НТП – за местен път, Общинска публична собственост; Поземлен имот с идентификатор №36244.30.1056 с НТП – селскостопански, горски, ведомствен път, Общинска публична собственост; Поземлен имот с идентификатор №36244.30.1 с НТП – овощна градина, частна собственост; Поземлен имот с идентификатор №36244.30.84 с НТП – нива, частна собственост; Поземлен имот с идентификатор №36244.30.46 с НТП – нива, частна собственост и Поземлен имот с идентификатор №36244.31.106 с НТП – нива, селскостопански, горски, ведомствен път, Общинска публична собственост.

В заданието се предвижда разделяне на Поземлен имот с идентификатор 36676.67.2 и образуване на нови проектни имоти – 36676.67.300 и 36676.67.301, Поземлен имот с идентификатор 36244.30.1 и образуване на нови проектни имоти – 36244.30.1067 и 36244.30.1066, Поземлен имот с идентификатор 36244.30.84 и образуване на нови проектни имоти – 36244.30.1069 и 36244.30.1068, Поземлен имот с идентификатор 36244.31.46 и

образуване на нови проектни имоти – 36244.31.296 и 36244.31.295 и промяна на начина на трайно ползване (НТП) на имоти с проекти номера 36676.67.301; 36244.30.1067; 36244.30.1069; 36244.31.296 и поземлен имот 36244.31.106 с нов начин на трайно ползване за транспортна инфраструктура.

Приложено Ви представям за информация следните документи: задание по чл.125 от ЗУТ, Решение №10, взето с Протокол 12 от 16.08.2024 год. на ОЕСУТ, регистър на засегнатите имоти и скици.

Предвид изложените мотиви и на основание чл.21, ал.1, т.11 от Закона за местното самоуправление и местната администрация (ЗМСМА), чл.124а, ал.1 и чл.124б, ал.1 от Закона за устройство на територията (ЗУТ), Решение №10, взето с Протокол 12 от 16.08.2024 год. на ОЕСУТ, предлагам Общински съвет-Садово да вземе следното:

РЕШЕНИЕ:

1. Общински съвет- Садово одобрява заданието, приема скицата - предложение и разрешава да се изработи проект за ПУП-ПП за определяне на трасе на техническата инфраструктура във връзка с изграждане на обект: Изграждане на велоалея по общински път PDV 1190 между село Караджово и село Катунница, община Садово, област Пловдив, който ПУП-ПП касае разделяне на Поземлен имот с идентификатор 36676.67.2 и образуване на нови проектни имоти – 36676.67.300 и 36676.67.301, Поземлен имот с идентификатор 36244.30.1 и образуване на нови проектни имоти – 36244.30.1067 и 36244.30.1066, Поземлен имот с идентификатор 36244.30.84 и образуване на нови проектни имоти – 36244.30.1069 и 36244.30.1068, Поземлен имот с идентификатор 36244.31.46 и образуване на нови проектни имоти – 36244.31.296 и 36244.31.295 и промяна на начина на трайно ползване (НТП) на имоти с проекти номера 36676.67.301; 36244.30.1067; 36244.30.1069; 36244.31.296 и поземлен имот 36244.31.106 с нов начин на трайно ползване за транспортна инфраструктура, така както е показано в заданието по чл.125 от ЗУТ и скицата-предложение, неразделна част от това решение.

2. Възлага на Кмета на община Садово да разгласи решението по реда, определен в чл.124б, ал.2 от ЗУТ.

КМЕТ НА ОБЩИНА САДОВО:.....

(Димитър Здравнов)



Изготвил

(гл. експ. „КР“ инж. Янка Топузова)



ПРЕПИС

**ЕКСПЕРТЕН СЪВЕТ ПО УСТРОЙСТВО НА ТЕРИТОРИЯТА
ПРИ ОБЩИНА САДОВО**
съгласно Заповед №6 от 10.01.2024 год. на кмета на Община Садово

ПРОТОКОЛ

№ 12

Заседание на 16.08.2024 г. Решение: 10

ПРЕДСЕДАТЕЛ: арх. Златко Конов

По заявление рег. индекс служебно

ОТНОСНО: Разглеждане на техническо задание за изработване на ПУП-ПП за определяне на трасе на техническата инфраструктура във връзка с изграждане на обект: Изграждане на велоалея по общински път PDV 1190 между село Караджово и село Катунца, община Садово, област Пловдив.

Докладва инж. Янка Топузова

МОТИВИ: На основание чл. 125, ал.1 и ал.2, в съответствие с чл.124а, ал.5 от ЗУТ, е представено за разглеждане техническо задание и скица-предложение за изготвяне на ПУП-ПП за определяне на трасе на техническата инфраструктура във връзка с изграждане на обект: Изграждане на велоалея по общински път PDV 1190 между село Караджово и село Катунца, община Садово, област Пловдив.

Проектното трасе преминава през следните поземлени имоти, попадащи извън границите на урбанизираните територии по КК и КР на с.Караджово и с. Катунца, а именно: Поземлен имот с идентификатор № 36676.67.297 с НТП- за местен път, общинска публична собственост; Поземлен имот с идентификатор №36676.67.2 с НТП – нива, частна собственост; Поземлен имот с идентификатор №36244.30.1057 с НТП – за местен път, Общинска публична собственост; Поземлен имот с идентификатор №36244.30.1056 с НТП – селскостопански, горски, ведомствен път, Общинска публична собственост; Поземлен имот с идентификатор №36244.30.1 с НТП – овощна градина, частна собственост; Поземлен имот с идентификатор №36244.30.84 с НТП – нива, частна собственост; Поземлен имот с идентификатор №36244.30.46 с НТП – нива, частна собственост и Поземлен имот с идентификатор №36244.31.106 с НТП – нива, селскостопански, горски, ведомствен път, Общинска публична собственост.

Предложението касае разделяне на Поземлен имот с идентификатор 36676.67.2 и образуване на нови проектни имоти – 36676.67.300 и 36676.67.301, Поземлен имот с идентификатор 36244.30.1 и образуване на нови проектни имоти – 36244.30.1067 и 36244.30.1066, Поземлен имот с идентификатор 36244.30.84 и образуване на нови проектни имоти – 36244.30.1069 и 36244.30.1068, Поземлен имот с идентификатор 36244.31.46 и образуване на нови проектни имоти – 36244.31.296 и 36244.31.295 и промяна на начина на трайно ползване (НТП) на имоти с проекти номера 36676.67.301; 36244.30.1067; 36244.30.1069; 36244.31.296 и поземлен имот 36244.31.106 с нов начин на трайно ползване за транспортна инфраструктура.

Експертният съвет по устойчиво на територията, след като разгледа техническото задание и скицата-предложение, взе следното:

РЕШЕНИЕ:

На основание чл. 125, ал.2 и ал.2, съгласно чл.124а, ал.5 на ЗУТ, приема като технически и нормативно допустимо представеното техническо задание и скица предложение за изготвяне на ПУП-ПП за определяне на трасе на техническата инфраструктура във връзка с изграждане на обект: Изграждане на велоалея по общински път PDV 1190 между село Караджово и село Катунца, община Садово, област Пловдив.

Приема като технически нормативно допустимо представеното предложение за разделяне на Поземлен имот с идентификатор 36676.67.2 и образуване на нови проектни имоти – 36676.67.300 и 36676.67.301, Поземлен имот с идентификатор 36244.30.1 и образуване на нови проектни имоти – 36244.30.1067 и 36244.30.1066, Поземлен имот с идентификатор 36244.30.84 и образуване на нови проектни имоти – 36244.30.1069 и 36244.30.1068, Поземлен имот с идентификатор 36244.31.46 и образуване на нови проектни имоти – 36244.31.296 и 36244.31.295 и промяна на начина на трайно ползване (НТП) на имоти с проекти номера 36676.67.301; 36244.30.1067; 36244.30.1069; 36244.31.296 и поземлен имот 36244.31.106 с нов начин на трайно ползване за транспортна инфраструктура.

На основание чл.124а, ал.1 на ЗУТ, ОЕСУТ предлага на Кмета на община Садово да изготви предложение до Общински съвет град Садово одобряване на техническото задание и скицата-предложение и разрешаване изготвянето на проект за ПУП-ПП за гореописания имот и изразяване на предварително съгласие за изготвяне на ПУП-ПП и разделяне на имотите, които участват в проекта, във връзка с бъдещо реализиране на обект: Изграждане на велоалея по общински път PDV 1190 между село Караджово и село Катунца, община Садово, област Пловдив.

ВЯРНО С ОРИГИНАЛА

Гл. експерт „КР“

/инж Янка Топузова/

ЗАДАНИЕ ПО ЧЛ.125 ОТ ЗУТ

за изработване на подробен устройствен план - парцеларен план /ПУП-ПП/ за определяне на трасе на техническата инфраструктура във връзка с изграждане на обект: Изграждане на велоалея по общински път PDV 1190 между село Караджово и село Катунница, община Садово, област Пловдив

ВЪЗЛОЖИТЕЛ:

ОБЩИНА САДОВО С ЕИК 000471582, представлявана от Димитър Здравков - кмет,

с адрес: град Садово, ул. „Иван Вазов“ №2 , община Садово, област Пловдив

I. ИЗХОДНА ИНФОРМАЦИЯ

Проектът е разработен на база технически проект по част Пътна, с който е определен обхвата необходим за изграждането на бъдещата велоалея.

Предвижда се трасето да премине през следните поземлени имоти: Поземлен имот с идентификатор № 36676.67.297 с НТП- за местен път, общинска публична собственост; Поземлен имот с идентификатор №36676.67.2 с НТП – нива, частна собственост; Поземлен имот с идентификатор №36244.30.1057 с НТП – за местен път, Общинска публична собственост; Поземлен имот с идентификатор №36244.30.1056 с НТП – селскостопански, горски, ведомствен път, Общинска публична собственост; Поземлен имот с идентификатор №36244.30.1 с НТП – овощна градина, частна собственост; Поземлен имот с идентификатор №36244.30.84 с НТП – нива, частна собственост; Поземлен имот с идентификатор №36244.30.46 с НТП – нива, частна собственост и Поземлен имот с идентификатор №36244.31.106 с НТП – нива, селскостопански, горски, ведомствен път, Общинска публична собственост.

Имотите засегнати в предложението са частна и общинска собственост. (Данни за собственост по приложен регистър, неразделна част от заданието по чл.125 от ЗУТ/

Бъдещото трасе се разполага извън урбанизираните територии на село Катунница и село Караджово, община Садово, област Пловдив, като се предвижда да бъде разположена от южната страна на съществуващ общински път PDV 1190.

Скицата-предложение е изготвена върху извадка от КК на с. Катунница и село Караджово, общ. Садово в М 1:2000

II. МОТИВИ ЗА ИЗРАБОТВАНЕ НА ПУП

Възложителя има инвестиционно намерение да изгради нова велоалея по общински път PDV 1190 между село Караджово и село Катунница, община Садово, област Пловдив. Участъкът определен за нея е от изхода на село Катунница, минава извън

урбанизираната територия на село Катунца и село Караджово и приключва на входа на село Караджово, община Садово.

Предвид гореизложеното е необходимо да се процедира ПУП-ПП за определяне на трасе на техническата инфраструктура, за което е необходимо да се извършат следните действия:

- Разделяне на Поземлен имот с идентификатор 36676.67.2 и образуване на нови проектни имоти – 36676.67.300 и 36676.67.301 с цел бъдещо отчуждаване.
- Разделяне на Поземлен имот с идентификатор 36244.30.1 и образуване на нови проектни имоти – 36244.30.1067 и 36244.30.1066 с цел бъдещо отчуждаване.
- Разделяне на Поземлен имот с идентификатор 36244.30.84 и образуване на нови проектни имоти – 36244.30.1069 и 36244.30.1068 с цел бъдещо отчуждаване.
- Разделяне на Поземлен имот с идентификатор 36244.31.46 и образуване на нови проектни имоти – 36244.31.296 и 36244.31.295 с цел бъдещо отчуждаване.
- Смяна на НТП на имоти с проекти номера 36676.67.301; 36244.30.1067; 36244.30.1069; 36244.31.296 и поземлен имот 36244.31.106 с нов начин на трайно ползване за транспортна инфраструктура.

III. ИЗИСКВАНИЯ КЪМ ПУП-ПП

При изготвянето на проекта за ПУП-ПП, да се спазват изискванията на действащата нормативна уредба- Закона за устройство на територията, Наредба №7/2003 год. за Правила и нормативи за устройство на отделните видове територии и устройствени зони и Наредба №8 за обема и съдържанието на устройствените планове и схеми, обн.ДВ.бр.57/2001 год.

Изготвил

Съгласувал;

/ДИМИТЪР ЗДРАВКОВ

КМЕТ НА ОБЩИНА САДОВО/

ИМОТИ ЗА ОТЧУЖДАВАНЕ

Идентификатор	ВИД Територия	НТП на имота	Кат.	Местност	Площ на имота в мка.	Площ за отчуждаване в мка.	Вид собственост
36676 67 2	Земеделска	НИВИ /ОРНА ЗЕМЯ/	IV	ЧИКУРА	18517	58	Частна
36244 30 1	Земеделска	ОВОЩНА ГРАДИНА	VI	ИСАКА	1836	5	Частна
36244 30 84	Земеделска	ОВОЩНА ГРАДИНА	VI	ИСАКА	7778	21	Частна
36244 31 46	Земеделска	НИВИ /ОРНА ЗЕМЯ/	IV	ИСАКА	501	16	Общинска
ОБЩО							

СЪСТАВИЛ:



**АГЕНЦИЯ ПО ГЕОДЕЗИЯ,
КАРТОГРАФИЯ И КАДАСТЪР**

София 1618, п.б. ПАВЛОВ, ул. МУСАЛА №1
ТЕЛ.: 02/818 83 83, ФАКС: 02/955 53 33
ACAD@CADASTRE.BG • WWW.CADASTRE.BG

Изх. № 25-217163-20.08.2024 г.

У Д О С Т О В Е Р Е Н И Е

Службата по геодезия, картография и кадастър – ГР. ПЛОВДИВ, на основание чл. 10, ал. 1 от Наредба № РД-02-20-3 от 29 септември 2016 г. за структурата и съдържанието на идентификатора на недвижимия имот и на номера на зоната на ограничение в кадастъра, и заявление с вх. № 01-453770-19.08.2024 г. от ОБЩИНА САДОВО, удостоверява, че за заявените от Вас нови обекти на кадастъра са определени следните идентификатори:

- за 8 броя поземлени имоти - 36244.30.1066; 36244.30.1067; 36244.30.1068; 36244.30.1069; 36244.31.295; 36244.31.296; 36676.67.300; 36676.67.301

инж. Нина Видолова

Стр. 1 от 1

СЛУЖБА ПО ГЕОДЕЗИЯ, КАРТОГРАФИЯ И КАДАСТЪР ГР. ПЛОВДИВ

4000, ЦЕНТЪРЪОБЪДИНЕНИЕ № 3, ЕТ.1, 032/627380; 623017,

plovdiv@cadastre.bg, БУЛСТАТ:130362903

Подписан с цифров сертификат NINA BANOVA VIDOLOVA, E
DN: C=BG, L=Sofia, O=Geodesy Cartography and Cadastre Agency,
OID.2.5.4.97=NTRBG-130362903, SN=VIDOLOVA, G=NINA,
CN=NINA BANOVA VIDOLOVA, E=vidolova.n@cadastre.bg

ОБРОЗНА СИТУАЦИЯ
М 1:5000



ЛЕГЕНДА :

- Имотни граници
- - - - - Улични регулационни линии
- · · · · Вътрешни регулационни линии

ОТВИЛ:

**СКИЦА-ПРЕДЛОЖЕНИЕ ЗА ИЗГОТВЯНЕ НА ПОДРОБЕН УСТРОЙСТВЕН ПЛАН - ПАРЦЕЛАРЕН ПЛАН ЗА ОПРЕДЕЛЯНЕ НА ТРАСЕ НА
ТЕХНИЧЕСКАТА ИНФРАСТРУКТУРА ВЪВ ВРЪЗКА С ИЗГРАЖДАНЕ НА ОБЕКТ: ИЗГРАЖДАНЕ НА ВЕЛОАЛЕЯ ПО ОБЩИНСКИ ПЪТ
RDV 1190 МЕЖДУ СЕЛО КАРАДЖОВО И СЕЛО КАТУНИЦА, ОБЩИНА САДОВО, ОБЛАСТ ПЛОВДИВ**



КАРАДЖОВО

ЛЕГЕНДА :

- Имотни граници
- Улични регулационни линии
- Вътрешни регулационни линии

М 1:2000

СЪГЛАСУВАЛ:

ПЪТ НА ОБЩИНА САДОВО - ДИМИТЪР ЗДРАВКОВ



**СКИЦА-ПРЕДЛОЖЕНИЕ ЗА ИЗГОТВЯНЕ НА ПОДРОБЕН УСТРОЙСТВЕН ПЛАН - ПАРЦЕЛАРЕН ПЛАН ЗА ОПРЕДЕЛЯНЕ НА ТРАСЕ НА
ТЕХНИЧЕСКАТА ИНФРАСТРУКТУРА ВЪВ ВРЪЗКА С ИЗГРАЖДАНЕ НА ОБЕКТ: ИЗГРАЖДАНЕ НА ВЕЛОАЛЕЯ ПО ОБЩИНСКИ ПЪТ
PDV 1190 МЕЖДУ СЕЛО КАРАДЖОВО И СЕЛО КАТУНИЦА, ОБЩИНА САДОВО, ОБЛАСТ ПЛОВДИВ**



ЛЕГЕНДА :

- Имотни граници
- - - Улични регулационни линии
- Въртешни регулационни линии

М 1:2000

СЪГЛАСУВАЛ:

'ЕТ НА ОБЩИНА САДОВО -ДИМИТЪР ЗДРАВКОВ



**СКИЦА-ПРЕДЛОЖЕНИЕ ЗА ИЗГОТВЯНЕ НА ПОДРОБЕН УСТРОЙСТВЕН ПЛАН - ПАРЦЕЛАРЕН ПЛАН ЗА ОПРЕДЕЛЯНЕ НА ТРАСЕ НА
ТЕХНИЧЕСКАТА ИНФРАСТРУКТУРА ВЪВ ВРЪЗКА С ИЗГРАЖДАНЕ НА ОБЕКТ: ИЗГРАЖДАНЕ НА ВЕЛОАЛЕЯ ПО ОБЩИНСКИ ПЪТ
РДV 1190 МЕЖДУ СЕЛО КАРАДЖОВО И СЕЛО КАТУНИЦА, ОБЩИНА САДОВО, ОБЛАСТ ПЛОВДИВ**



ЛЕГЕНДА :

- — — — — - Имотни граници
- · — · — · — · - Улични регулаторни линии
- · — · — · — · - Вътрешни регулаторни линии

М 1:2000

СЪГЛАСУВАЛ:

ПЪТ НА ОБЩИНА САДОВО - ДИМИТЪР ЗДРАВКОВ



СЛУЖБА ПО ГЕОДЕЗИЯ, КАРТОГРАФИЯ И КАДАСТЪР - ГР. ПЛОВДИВ

4000, ПЛ. "СЪЕДИНЕНИЕ" № 3, ЕТ 1, 032/627380 623017,
plovdiv@cadastre.bg, БУЛСТАТ: 130362903

СКИЦА НА ПОЗЕМЛЕН ИМОТ
№ 15-652189-25.06.2024 г.

Поземлен имот с идентификатор **36244.31.106**

с. Караджово, общ. Садово, обл. Пловдив

По кадастралната карта и кадастралните регистри, одобрени със **Заповед РД-18-739/22.10.2019 г.**
на **ИЗПЪЛНИТЕЛЕН ДИРЕКТОР НА АГКК**

Последно изменение на кадастралната карта и кадастралните регистри, засягащо поземления имот:
няма данни за изменение

Адрес на поземления имот: **с. Караджово, местност ИСАКА**

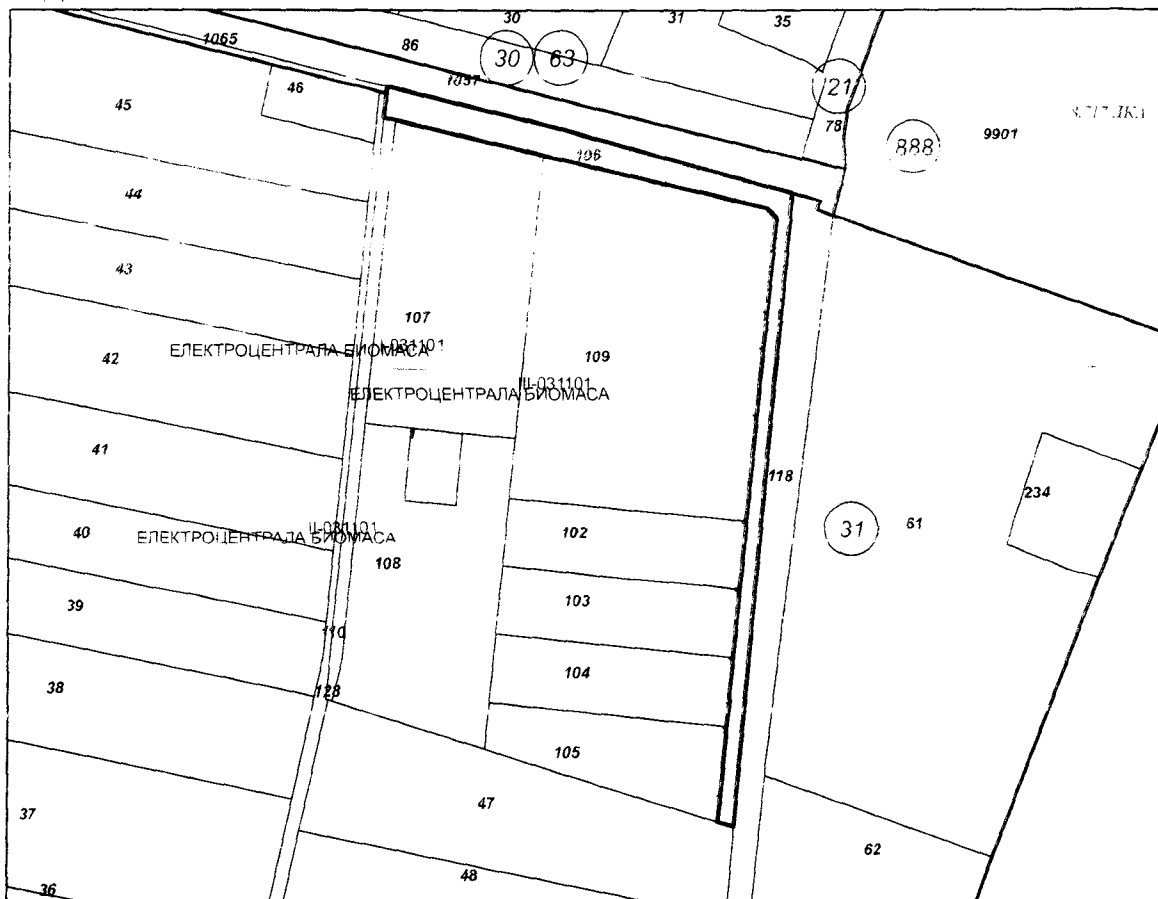
Площ: **1758 кв. м**

Трайно предназначение на територията: **Земеделска**

Начин на трайно ползване: **За селскостопански, горски, ведомствен път**

Категория на земята: **4**

Координатна система KKC2005



М 1:2000

Скица № 15-652189-25.06.2024 г. издадена въз основа на
заявление с идентификатор № 01-348884-25.06.2024 г.

Подписан от **Иванка Иванова**, Главен специалист по геодезия и картография
и Кадастрална агенция
DN: C=BG, L=София, O=Геодезия, картография и кадастр, OU=Агенция по геодезия и картография и кадастр, CN=Иванка Иванова, email=ivanova.i@cadastre.bg, c=BG, o=AGENCIJA ZA GEODEZIJA I KARTOGRAFIJA I KADASTAR, ou=AGENCIJA ZA GEODEZIJA I KARTOGRAFIJA I KADASTAR, cn=Geodesy Cartography and Cadastre Agency

Надежда

Попова ОБА Садово

Предишен идентификатор: **няма**

Номер по предходен план: **031106**

Съсед: **36244.31.110, 36244.31.109, 36244.31.128, 36244.31.47, 36244.31.102, 36244.31.103,
36244.31.104, 36244.31.105, 36244.31.118, 36244.30.1057, 36244.30.1065, 36244.31.107**

Собственици по данни от КРНИ:

1. **ОБЩИНА САДОВО**

площ 1758 кв. м от правото на собственост

Молба по чл.15. ал.2 от Наредба No 33 на МЗХП и МТРС No . от 21.12.2010г. издаден от ОСЗ

Носители на други вещни права по данни от КРНИ:

няма данни

Сгради, които попадат върху имота

няма данни за сгради

СЛУЖБА ПО ГЕОДЕЗИЯ, КАРТОГРАФИЯ И КАДАСТЪР - ГР. ПЛОВДИВ

4000, ПЛ. "СЪЕДИНЕНИЕ" № 3, ЕТ 1, 032/627380, 623017,
plovdiv@cadastre.bg, БУЛСТАТ.130362903

СКИЦА НА ПОЗЕМЛЕН ИМОТ
№ 15-652181-25.06.2024 г.

Поземлен имот с идентификатор 36244.30.1057

С. Караджово, общ. Садово, обл. Пловдив

По кадастралната карта и кадастралните регистри, одобрени със Заповед РД-18-739/22.10.2019 г.
на ИЗПЪЛНИТЕЛЕН ДИРЕКТОР НА АГКК

Последно изменение на кадастралната карта и кадастралните регистри, засягащо поземления имот е от
22.06.2022 г.

Адрес на поземления имот: с. Караджово

Площ: 11052 кв. м

Трайно предназначение на територията: Територия на транспорта

Начин на трайно ползване: За местен път

Координатна система ККС2005



М 1:10000

Предишен идентификатор: няма
Номер по предходен план: 000057

Скица №15-652181-25.06.2024 г. издадена въз основа на
заявление с входящ № 01-348884-25.06.2024 г.

Подписан с електронен подпис в името на Агенцията по геодезия и кадастрална служба
и Кадастрална агенция
DN: C=BG, L=Служба по геодезия, картография и кадастрална служба,
OID.2.5.4.97-NTR6G-130362903, CN=Геодезия/Картография и
Кадастрална агенция

Идежда

Попова ОБА Садово

Съседни: 36676.67.297, 36244.30.114, 36244.30.115, 36244.31.118, 36244.31.61, 36244.888.9901,
36244.31.106, 36244.63.86, 36244.21.78, 36244.63.301, 36244.63.26, 36244.63.25, 36244.63.21,
36244.63.20, 36244.63.19, 36244.63.18, 36244.63.17, 36244.63.16, 36244.63.33, 36244.63.286, 36244.63.32,
36244.20.139, 36244.30.1065, 36676.66.9

Собственици по данни от КРНИ:

1. **ОБЩИНА САДОВО**

площ 11052 кв. м от правото на собственост

Липсва информация

Носители на други вещни права по данни от КРНИ:

няма данни

Сгради, които попадат върху имота

няма данни за сгради

СЛУЖБА ПО ГЕОДЕЗИЯ, КАРТОГРАФИЯ И КАДАСТЪР - ГР. ПЛОВДИВ

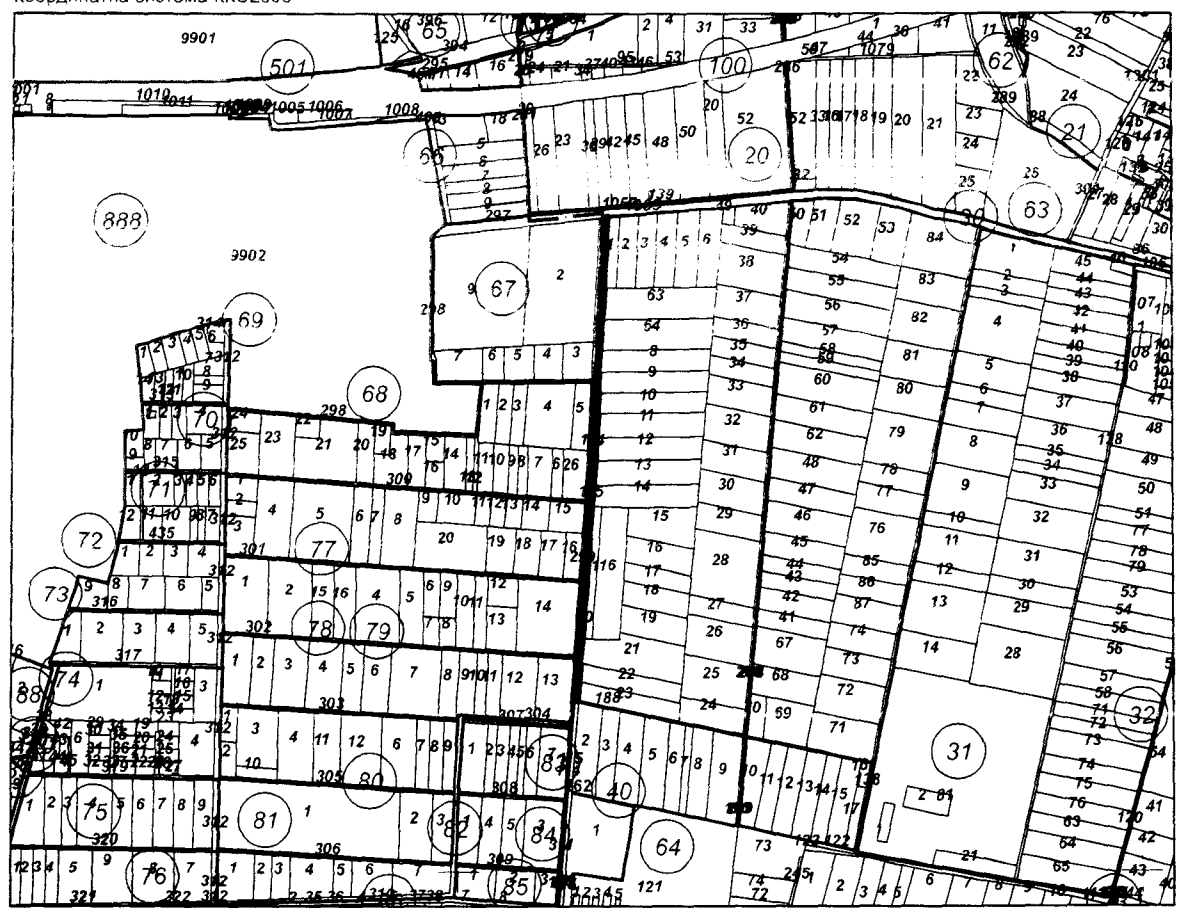
4000, ПЛ. "СЪЕДИНЕНИЕ" № 3, ЕТ. 1. 032/627380; 623017.
plovdiv@cadastre.bg, БУЛСТАТ. 130362903

СКИЦА НА ПОЗЕМЛЕН ИМОТ № 15-652186-25.06.2024 г.

Поземлен имот с идентификатор 36244.30.115

С. **Караджово**, общ. **Садово**, обл. **Пловдив**
По кадастралната карта и кадастралните регистри, одобрени със **Заповед РД-18-739/22.10.2019 г.**
на ИЗПЪЛНИТЕЛЕН ДИРЕКТОР НА АГКК
Последно изменение на кадастралната карта и кадастралните регистри, засягащо поземления имот:
няма данни за изменение
Адрес на поземления имот: **с. Караджово**
Площ: **4134 кв. м**
Трайно предназначение на територията: **Земеделска**
Начин на трайно ползване: **За селскостопански, горски, ведомствен път**
Категория на земята: **0**

Координатна система ККС2005



М 1:10000

Скица № 15-652186-25.06.2024 г. издадена въз основа на
заявление № 01-34884-25.06.2024 г.

Надежда Попова ОБА Садово

Предишен идентификатор: **няма**

Номер по предходен план: **000115**

Съседни: **36244.40.114, 36244.40.115, 36244.40.2, 36244.30.20, 36244.30.23, 36244.30.22, 36244.30.21, 36244.30.188, 36244.30.14, 36244.30.13, 36244.30.12, 36244.30.11, 36244.30.1057, 36244.30.1065, 36244.30.10, 36244.30.9, 36244.30.8, 36244.30.64, 36244.30.63, 36244.30.1, 36244.30.114**

Собственици по данни от КРНИ:

1. **ОБЩИНА САДОВО**

площ 12369 кв. м от правото на собственост

Няма документ за собственост от 0000г.

Носители на други вещни права по данни от КРНИ:

няма данни

Сгради, които попадат върху имота

няма данни за сгради

Скица № **15/652186-25/06.2024** г. издадена въз основа на
заявление с входящ № **01-348884-25.06.2024** г.

Чалевка

Попова ОБА Садово

СЛУЖБА ПО ГЕОДЕЗИЯ, КАРТОГРАФИЯ И КАДАСТЪР - ГР. ПЛОВДИВ

4000, ПЛ. "СЪЕДИНЕНИЕ" № 3, ЕТ.1, 032/627380; 623017,
plovdiv@cadastre.bg, БУЛСТАТ 130362903

СКИЦА НА ПОЗЕМЛЕН ИМОТ
№ 15-652179-25.06.2024 г.

Поземлен имот с идентификатор **36676.67.297**

С. Катунца, общ. Садово, обл. Пловдив

По кадастралната карта и кадастралните регистри, одобрени със **Заповед РД-18-740/22.10.2019 г.**
на ИЗПЪЛНИТЕЛЕН ДИРЕКТОР НА АГКК

Последно изменение на кадастралната карта и кадастралните регистри, засягащо поземления имот:
няма данни за изменение

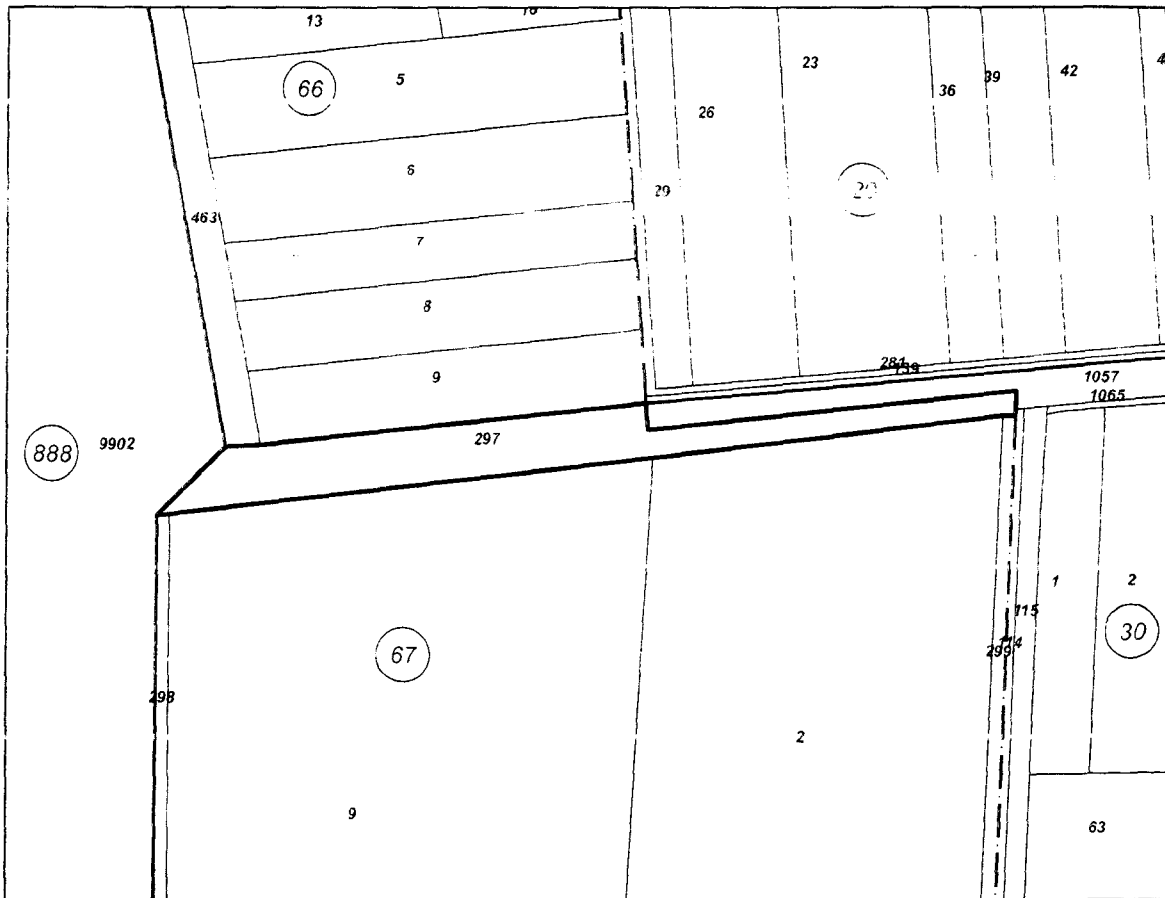
Адрес на поземления имот: **с. Катунца**

Площ: **3028 кв. м**

Трайно предназначение на територията: **Територия на транспорта**

Начин на трайно ползване: **За местен път**

Координатна система ККС2005



М 1:2000

Предишен идентификатор: **няма**
Номер по предходен план: **000297**

Скица № **15-652179-25.06.2024 г.** издадена въз основа на
заявление с номер **01-348884-25.06.2024 г.**

надежда

Полова ОБА Садово

Съседи: 36676.888.9902, 36676.67.9, 36676.67.298, 36244.30.114, 36676.67.299, 36676.67.2,
36244.30.1057, 36244.20.139, 36676.66.463, 36676.66.9

Собственици по данни от КРНИ:

1. **ОБЩИНА САДОВО**

площ 3028 кв. м от правото на собственост

Няма документ за собственост от 0000г.

Носители на други вещни права по данни от КРНИ:

няма данни

Сгради, които попадат върху имота

няма данни за сгради

СЛУЖБА ПО ГЕОДЕЗИЯ, КАРТОГРАФИЯ И КАДАСТЪР - ГР. ПЛОВДИВ

4000, ПЛ. "СЪЕДИНЕНИЕ" № 3, ЕТ 1, 032/627380; 623017.
plovdiv@cadastre.bg, БУЛСТАТ.130362903

СКИЦА НА ПОЗЕМЛЕН ИМОТ
№ 15-652191-25.06.2024 г.

Поземлен имот с идентификатор **36244.30.1065**

С. Караджово, общ. Садово, обл. Пловдив

По кадастралната карта и кадастралните регистри, одобрени със Заповед РД-18-739/22.10.2019 г.
на **ИЗПЪЛНИТЕЛЕН ДИРЕКТОР НА АГКК**

Последно изменение на кадастралната карта и кадастралните регистри, засягащо поземления имот:
няма данни за изменение

Адрес на поземления имот: с. Караджово

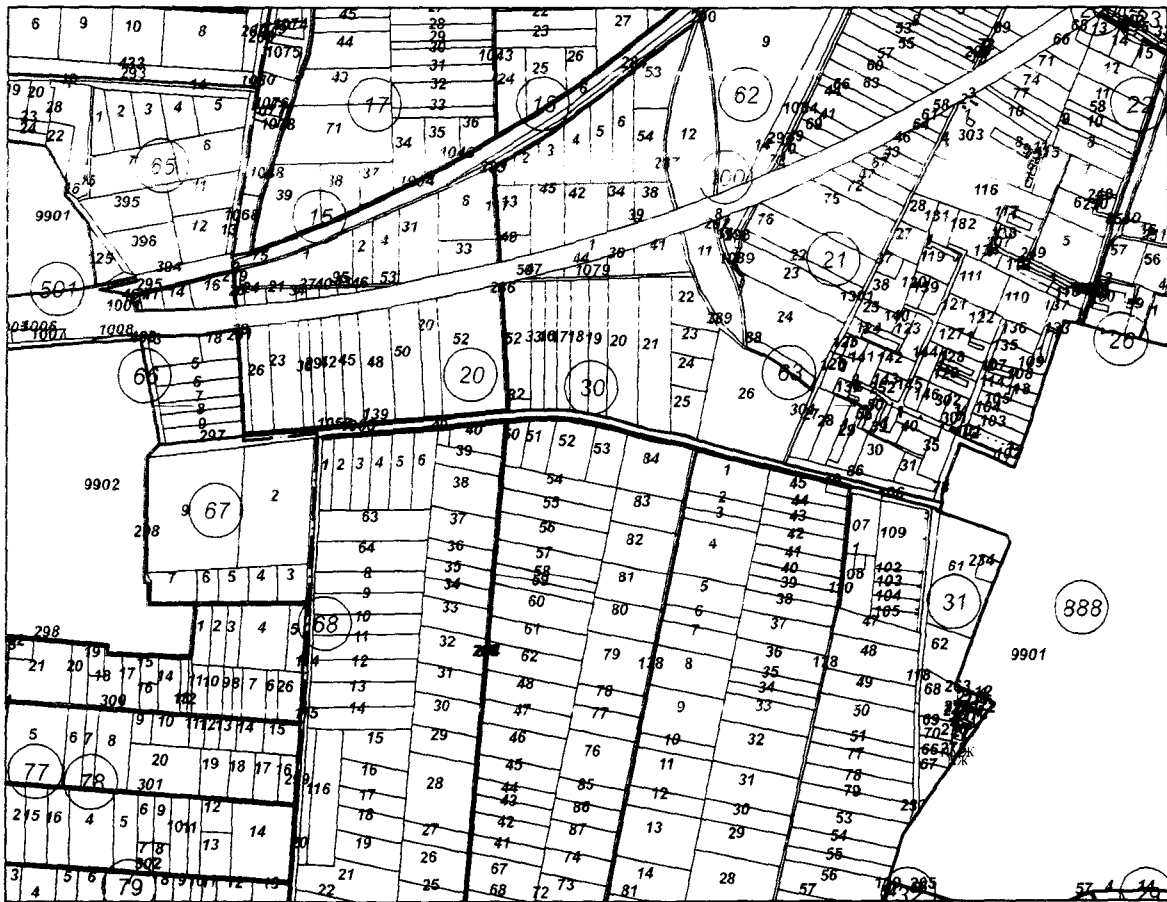
Площ: **1553 кв. м**

Трайно предназначение на територията: **Земеделска**

Начин на трайно ползване: **За селскостопански, горски, ведомствен път**

Категория на земята: **0**

Координатна система ККС2005



М 1:10000

Скица № 15-652191-25.06.2024 г. издадена въз основа на
заявление с ходящ № 01-348884-25.06.2024 г.

Идежда

Попова ОБА Садово



Предишен идентификатор: **няма**

Номер по предходен план: **000046**

Съсед: **36244.30.50, 36244.30.51, 36244.30.1, 36244.30.2, 36244.30.3, 36244.30.4, 36244.30.5, 36244.30.6, 36244.30.52, 36244.30.115, 36244.30.269, 36244.30.268, 36244.30.254, 36244.30.138, 36244.31.128, 36244.30.53, 36244.30.84, 36244.31.106, 36244.31.1, 36244.31.45, 36244.31.46, 36244.30.1057, 36244.30.49, 36244.30.40**

Собственици по данни от КРНИ:

1. **ОБЩИНА САДОВО**

площ 1553 кв. м от правото на собственост

Решение на ПК по чл.17, ал 1 от ЗСПЗЗ (чл.27 от ППЗСПЗЗ) за възстановяване на правото на собственост с план за земеразделяне от 0000г., издаден от ОСЗГ САДОВО

Носители на други вещни права по данни от КРНИ:

няма данни

Сгради, които попадат върху имота

няма данни за сгради